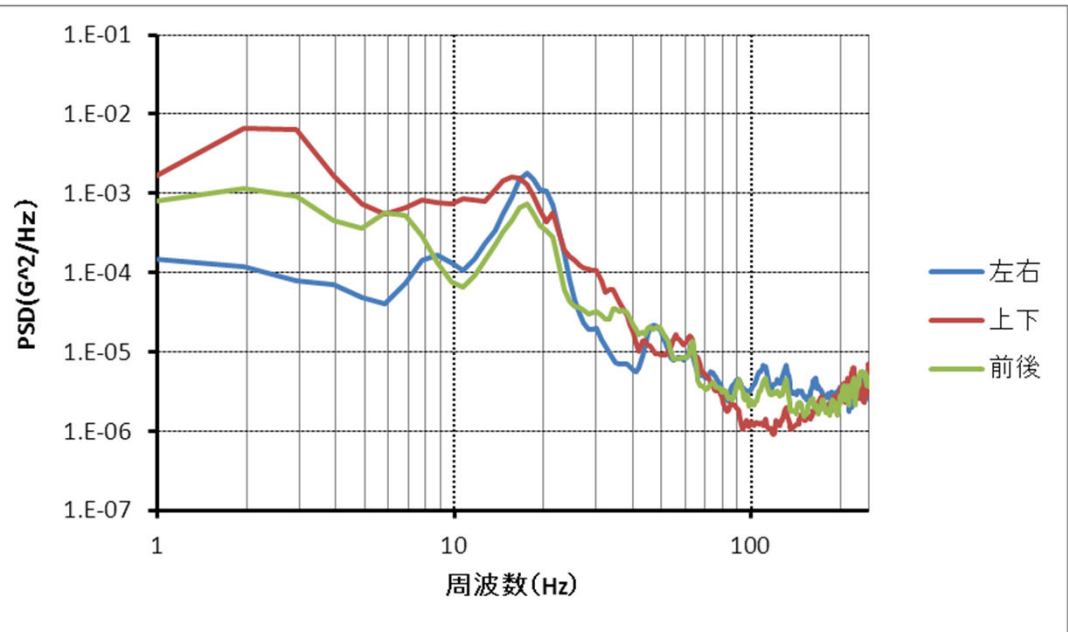


振動ハザード分析レポート

基本情報

車種(トン数): 2ton サスペンション: リーフ 道路: 一般道 調査区間: 近畿圏 積載貨物: 空荷

PSDプロファイル



PSDパラメータ

Grms(上下): 0.181G

(左右): 0.111G

(前後): 0.102G

PSDデータ処理方法: 平均

データ計測情報

記録計: DER-1000

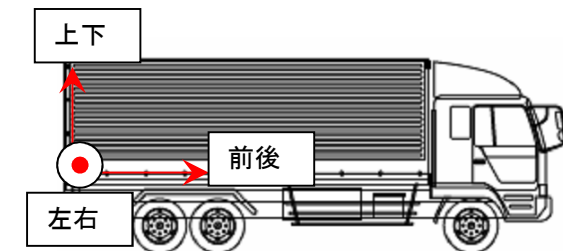
トリガモード: 時間トリガ

サンプリング: 1ms

フレーム長: 1024

計測箇所: 荷台後方部

計測軸の向き



調査トラック外観

